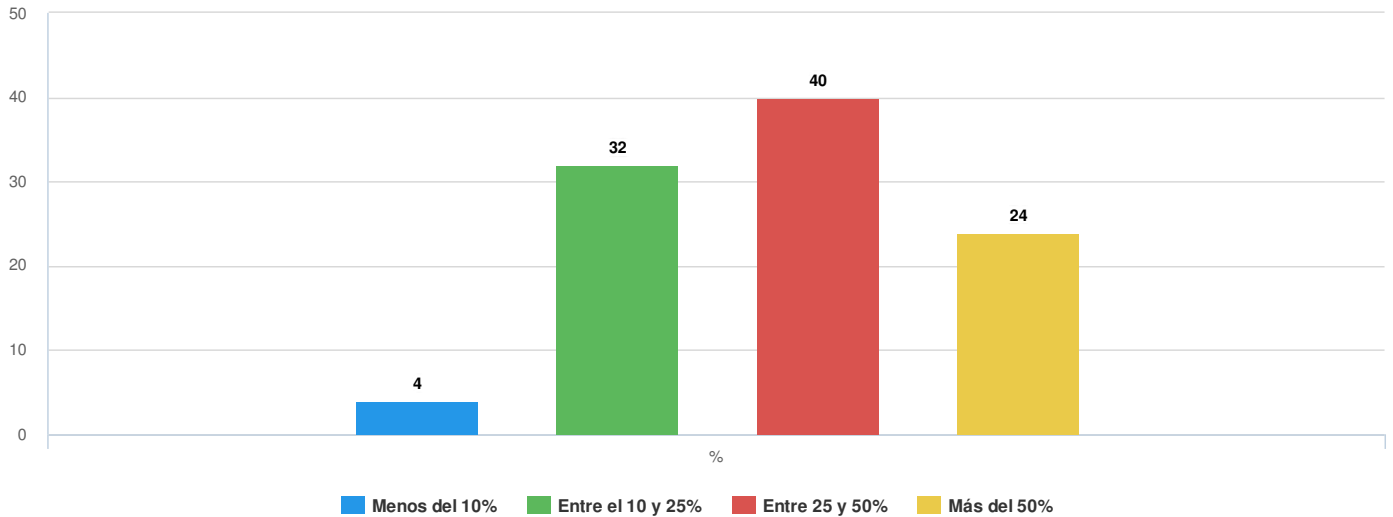


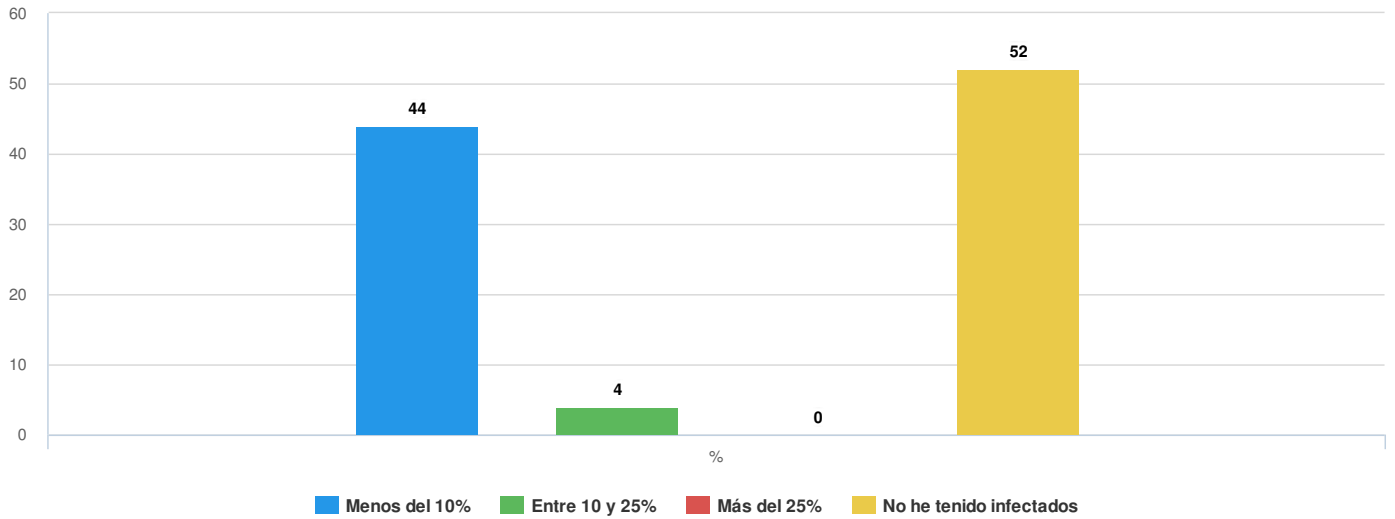
Situación de las empresas de Transporte por Carretera (ASTIC)

#	Pregunta	%
1	Como balance de los últimos dos meses (Marzo y Abril) ¿En cuánto calificaría el daño en su empresa en cuanto a viajes perdidos?	100%
	Menos del 10%	4%
	Entre el 10 y 25%	32%
	Entre 25 y 50%	40%
	Más del 50%	24%



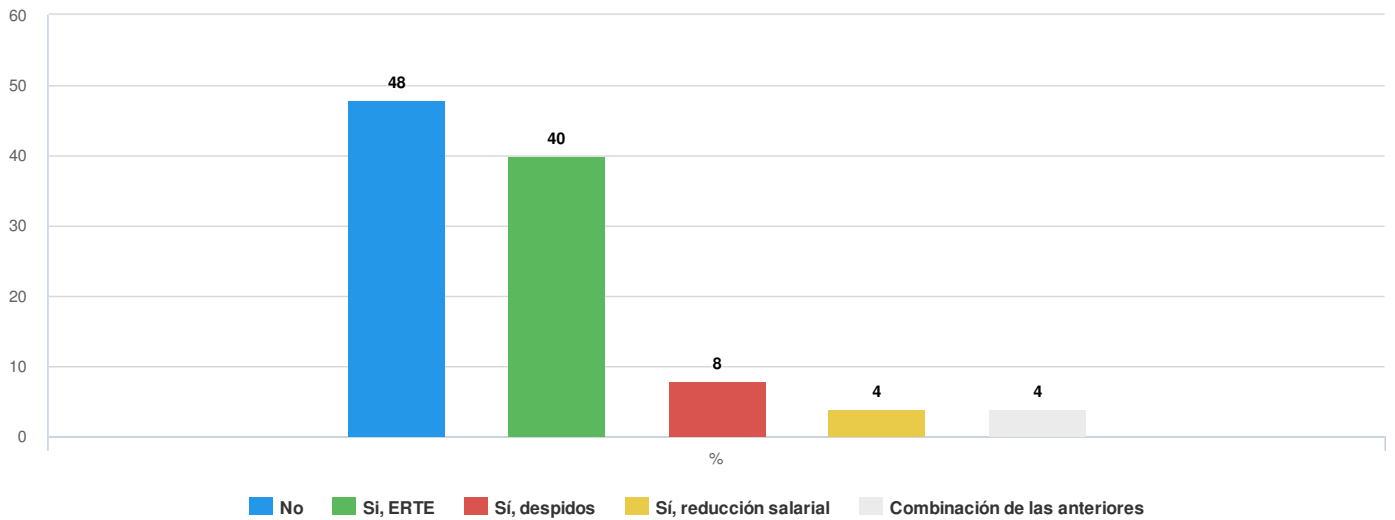
Situación de las empresas de Transporte por Carretera (ASTIC)

#	Pregunta	%
2	Si ha tenido incidencias de contagio por Covid19 entre sus trabajadores ¿Qué porcentaje de ellos se ha visto afectado?	100%
	Menos del 10%	44%
	Entre 10 y 25%	4%
	Más del 25%	0%
	No he tenido infectados	52%



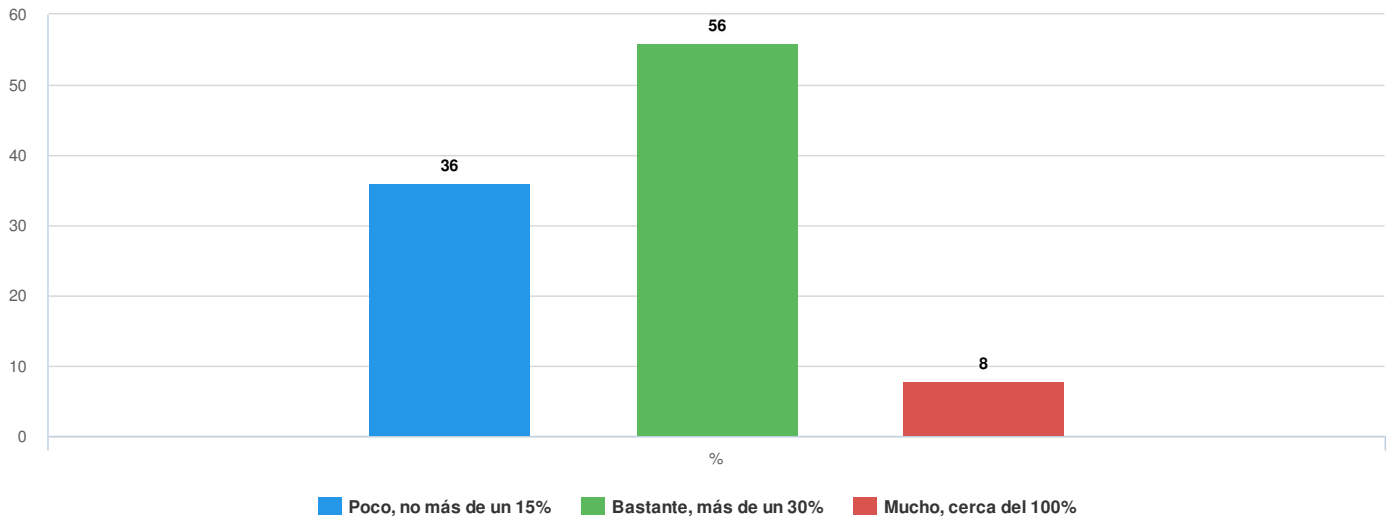
Situación de las empresas de Transporte por Carretera (ASTIC)

#	Pregunta	%
3	¿Ha tenido que recurrir su empresa a alguna de las modalidades de reducción de costes laborales en vigor?	100%
	No	48%
	Sí, ERTE	40%
	Sí, despidos	8%
	Sí, reducción salarial	4%
	Combinación de las anteriores	4%



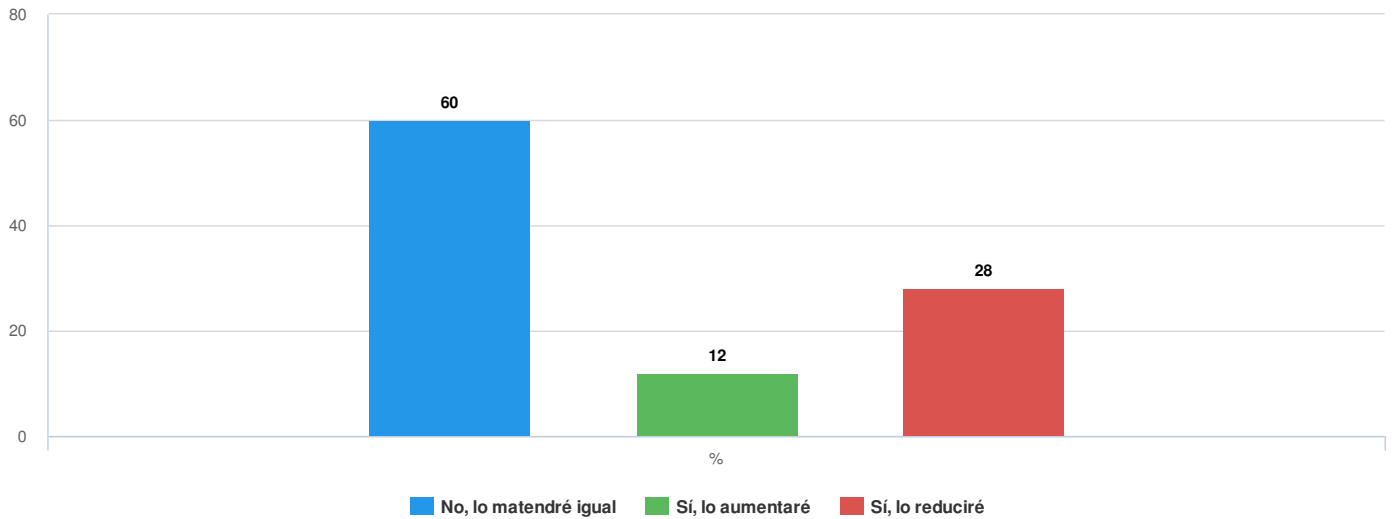
Situación de las empresas de Transporte por Carretera (ASTIC)

#	Pregunta	%
4	¿En cuánto valoraría EL INCREMENTO de los kms en vacío respecto a la media habitual?	100%
	Poco, no más de un 15%	36%
	Bastante, más de un 30%	56%
	Mucho, cerca del 100%	8%



Situación de las empresas de Transporte por Carretera (ASTIC)

#	Pregunta	%
6	De cara a la vuelta a la "normalidad" ¿valora cambiar el volumen de subcontratación en su empresa?	100%
	No, lo matendré igual	60%
	Sí, lo aumentaré	12%
	Sí, lo reduciré	28%



Situación de las empresas de Transporte por Carretera (ASTIC)

#	Pregunta	%
7	Entre las medidas de ayuda a las empresas que se están barajando por parte de las administraciones ¿cuál cree que sería la más necesaria?	100%
	Financiación blanda proporcional al tamaño de la empresa	36%
	Reducción de las cotizaciones sociales	80%
	Adelanto de las devoluciones por gasóleo profesional (cadencia mensual)	44%
	Supresión de peajes mientras dure la situación excepcional	44%

(*) Se pueden seleccionar varias respuestas

